

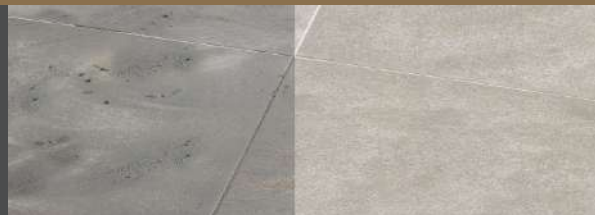
LIMPIEZA FINAL DE OBRA

GRES PORCELÁNICO, CERÁMICA, MATERIALES RESISTENTE A LOS ÁCIDOS, BARRO, GRES EXTRUSIONADO



SIN FOSTATOS

• **ACIDO TAMPONADO:** Acción controlada y de larga duración, no despiden gases tóxicos, respeta al usuario y al medioambiente.



RENDIMIENTO

RENDIMIENTO Y DILUCIÓN (1 litro):

Barro 1:5	10/20 m ²
Gres, porcelánico 1:5-1:10	40/80 m ²
Pedra natural 1:5-1:10	20/35 m ²

El rendimiento es indicativo

Envases

- 1 litro: cajas de 12 unidades.
- 5 litros: cajas de 4 unidades.

ADVERTENCIAS

- Mantener fuera del alcance de los niños.
- No desechar en el medio ambiente.

TEMPERATURAS

Temperatura de almacenaje: de 5° a 30° C.
Aplicar con temperatura del material entre 5° y 30° C.

PARA QUÉ SIRVE

- Detergente para la limpieza final de obra
- Elimina la suciedad provocada por la colocación del material y, en general, suciedad de la obra
- Elimina salitres y eflorescencias salinas
- Elimina incrustaciones de tipo calcáreo de pavimentos y revestimientos y sanitarios
- Limpia a fondo los pavimentos exteriores
- Desincrusta y limpia a la vez porque contiene una elevada concentración de tensioactivos
- Eficaz para eliminar manchas de óxido y rayas de metales
- Ayuda a eliminar las marcas de las costillas sobre en cerámica y gres porcelánico

LAS VENTAJAS

- Nueva FORMULA eco advanced:**
 - Contiene ingredientes biodegradables hasta el 98%
 - Formula innovadora sin fosfatos
 - Actúa con una acción controlada y duradera mejorando la eficacia del lavado.
 - Eficaz sobre residuos de juntas cementosas aditivadas de nueva formulación
 - Contiene tensioactivos EPA compliance
- Ácido tamponado, no despiden gases tóxicos e respeta al usuario y al medio ambiente
- No altera el aspecto y el color de los materiales
- No ataca los perfiles y elementos de aluminio y acero inoxidable (campanas, pomos, etc.)
- Es multiusos: se puede utilizar en barro, gres porcelánico, cerámica y piedra resistente a los ácidos
- Tiene múltiples funciones: según la dilución desincrusta y limpia a fondo
- Idóneo para la limpieza en conformidad con la normativa UNE 138002:2017

COMO SE UTILIZA

Dilución: hasta 1:10 según el tipo y nivel de suciedad a eliminar.

Para la limpieza final de obra:

mojar previamente con agua la superficie. Utilizar **DETERDEK PRO** diluido en agua en proporción de hasta 1:5 (1 litro de producto en hasta 5 litros de agua) según el nivel de suciedad. Extender la solución, dejar actuar unos minutos e intervenir con cepillo o máquina rotativa.

Recoger los residuos (ideal un aspirador de líquidos) e alcarar con abundante agua. Repetir la operación con mayor concentración de producto si fuese necesario.

Para el mantenimiento periódico de superficies exteriores con evidentes suciedad de agentes atmosféricos (smog, polvos.):

diluir 1 parte de producto en 10 partes de agua. Seguir las mismas modalidades indicadas arriba. Para la eliminación de incrustaciones calcareas, óxido y marcas de costillas: utilizar el producto puro.

Atención:

No usar en mármoles pulidos y sobre todos los materiales sensibles a los ácidos. Realizar un test preliminar en una pequeña zona de superficie para averiguar la resistencia del material al producto.